



REPUBLICA MOLDOVA

CONSILIUL RAIONAL BASARABEASCA

MD-6702, or. Basarabasca, str. K. Marx, 55

tel/fax (297) 2-20-58, (297) 2-20-57 E-mail: consiliul@basarabasca.md



DECIZIE

РЕШЕНИЕ

a Consiliului Raional Basarabasca

din 07 iunie 2022

nr. 03/04

Cu privire la unele modificări în decizia
Consiliului raional nr. 01/08 din 04.03.2022

Având în vedere cerințele expuse în scrisoarea Cancelariei de Stat a Republicii Moldova nr. 16-104-4184 din 26 aprilie 2022, în temeiul art. 43 alin. (1) lit. a) din Legea nr. 436/2006 privind administrația publică locală (*MO nr. 32-35/2007 art. 116*), cu modificările ulterioare, art. 62-64 din Legea nr. 100/2017 cu privire la actele normative (*MO nr. 7-17/2018 art.34*), ținând cont de avizul Comisiei consultative de specialitate a Consiliului raional pentru economie, buget și finanțe, Consiliul raional Basarabasca

DECIDE:

1. Se modifică și se expun în redacție nouă anexele nr. 1-3, aprobate prin decizia Consiliului raional nr. 01/08 din 04 martie 2022 *“Cu privire la aprobarea organigramei și statelor de personal ale Aparatului președintelui raionului, ale direcțiilor și ale altor subdiviziuni subordonate Consiliului raional Basarabasca”*, după cum urmează:
 - 1.1. Organigrama Consiliului raional Basarabasca, conform anexei nr. 1;
 - 1.2. Structura și efectivul limită a Aparatului președintelui raionului și subdiviziunilor Consiliului raional, conform anexei nr. 2;
 - 1.3. Statele de personal ale Aparatului președintelui raionului, ale direcțiilor și ale altor subdiviziuni subordonate Consiliului raional Basarabasca, conform anexei nr.3.
2. Specialistul principal din cadrul Aparatului președintelui raionului (dna Evghenia Jileznaia), va perfecta toate actele necesare cu privire la statul de personal și le va prezenta spre avizare Cancelariei de Stat a Republicii Moldova.
3. Controlul executării prezentei decizii se atribuie președintelui raionului (dl Piotr Pușcari).
4. Prezenta decizie urmează a fi publicată în Registrul de stat al actelor locale, adusă la cunoștința persoanelor vizate, precum și la cunoștința publică prin afișarea pe pagina oficială a Consiliului raional: www.basarabasca.md.

Președintele ședinței
Consiliului raional Basarabasca

Contrasemnează:
Secretarul Consiliului
Raional Basarabasca



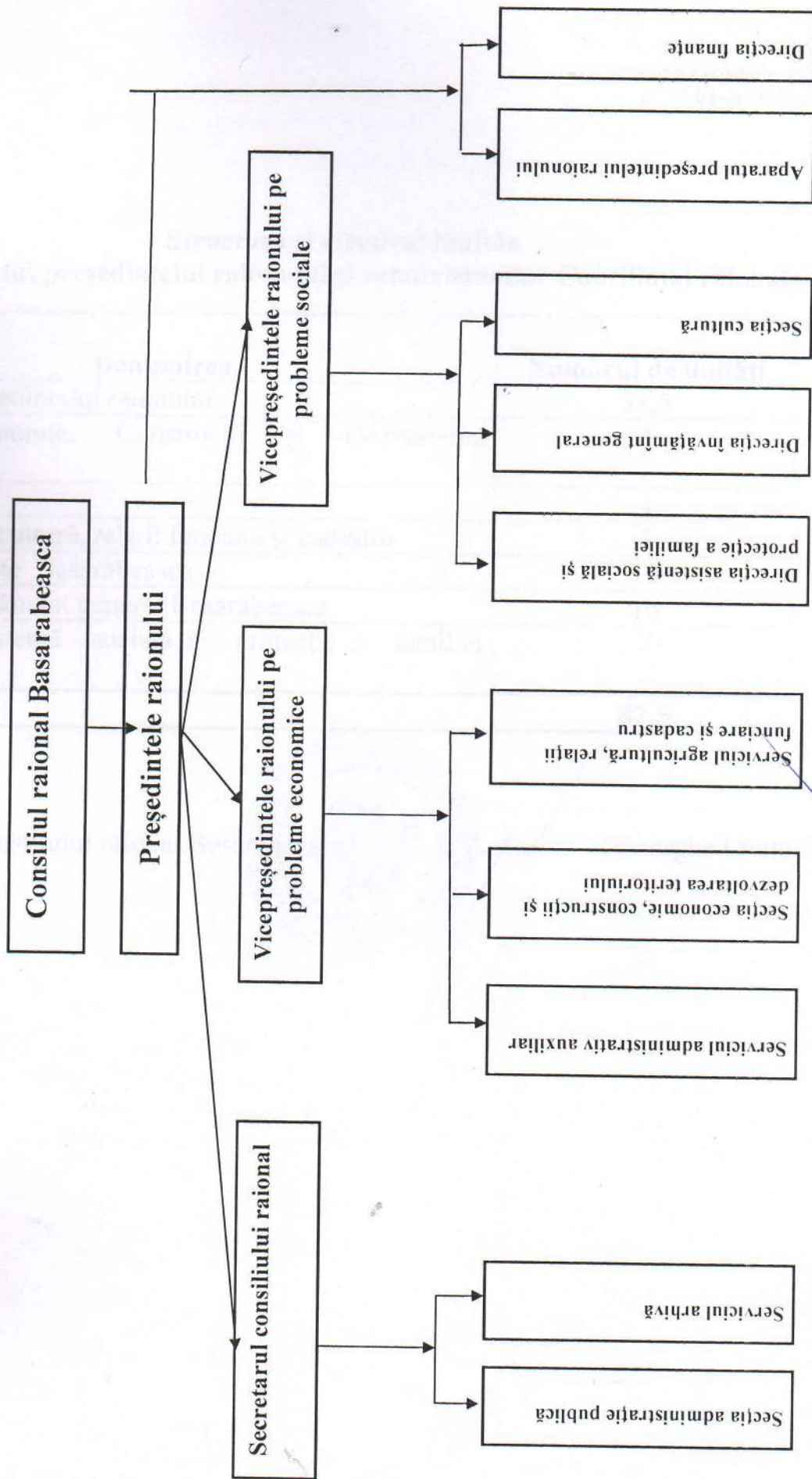
Gheorghe TURCU

Gheorghe LIVIȚCHI

ORGANIGRAMA

Consiliului raional Basarabeasca

(conform statelor de personal ale Aparatului președintelui raionului Basarabeasca și subdiviziunilor subordonate Consiliului raional Basarabeasca)



Secretarul Consiliului
Raional Basarabeasca

M. Mij

Gheorghe Livitchi

**Structura și efectivul limită
Aparatului președintelui raionului și subdiviziunilor Consiliului raional**

Denumirea	Numărul de unități
Aparatul președintelui raionului	38,5
Secția Economie, Construcții și Dezvoltarea teritoriului	4
Secția cultură	4
Serviciul agricultură, relații funciare și cadastru	3
Direcția finanțe Basarabeasca	10
Direcția învățământ general Basarabeasca	16
Direcția asistență socială și protecție a familiei Basarabeasca	7
TOTAL:	82,5

Secretarul Consiliului raional Basarabeasca



Gheorghe Livîțchi

Statele de personal ale Aparatului preşedintelui raionului Basarabeasca şi subdiviziunilor subordonate Consiliului raional Basarabeasca

Denumirea funcţiilor şi subdiviziunilor	Categoria funcţiei publice/postului	Numărul funcţiei publice/postului
1. Aparatul preşedintelui raionului		
Preşedinte al raionului	fdp	1
Vicepreşedinte al raionului	fdp	2
Secretar al consiliului raional	fpc	1
Arhitect-şef	fpe	1
Specialist principal	fpe	3
Audit intern	fpe	1
Contabil-şef	fpe	1
Secretar administrativ superior	pdtafap	1
Secretar-stenograf	pdtafap	1
Şofer	pa	2
Secţia administraţie publică		
Şef secţie	fpc	1
Specialist principal	fpe	1
Specialist superior	fpe	1
Specialist	fpe	1
Total secţie - 4		
Serviciul arhivă		
Şef serviciu	fpc	1
Specialist	fpe	1
Total serviciu - 2		
Serviciul administrativ auxiliar		
Administrator	pa	1
Contabil	pa	2
Lăcătuş	pa	0,5
Operator în sala cu cazane	pa	0,5
Electrician	pa	1
Şofer	pa	1
Paznic	pa	6
Femeie de serviciu	pa	6,5
Total serviciu – 18,5		
Total Aparatul preşedintelui raionului – 38,5		
Subdiviziunile Consiliului raional		
2. Secţia economie, construcţii şi dezvoltarea teritoriului		
Şef secţie	fpc	1
Specialist principal	fpe	2
Specialist superior	fpe	1
Total secţie - 4		
3. Secţia cultură		
Şef secţie	fpc	1

Specialist principal	fpe	2
Specialist	fpe	1
Total secție - 4		
4. Serviciul agricultură, relații funciare și cadastru		
Şef serviciu	fpc	1
Specialist principal	fpe	1
Specialist superior	fpe	1
Total secție - 3		

Secretarul Consiliului raional



Gheorghe Livitchi

La primire la unelte necesare...

Consiliul raional de...

...de Serviciul Agricultură, Relații Funciare și Cadastru...

...Republica Moldova...

DECIZIE

- Se modifică și se extinde...
- Se aprobă...
- Se aprobă...
- Se aprobă...

Președintele...

Consiliul raional Basarabcea...

Secretarul Consiliului raional Basarabcea...